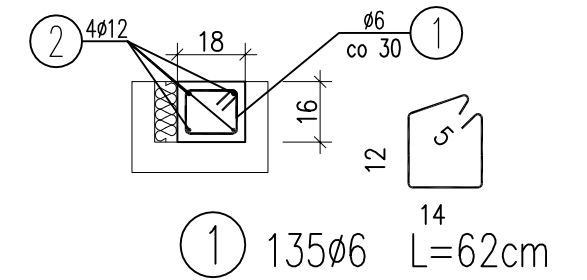
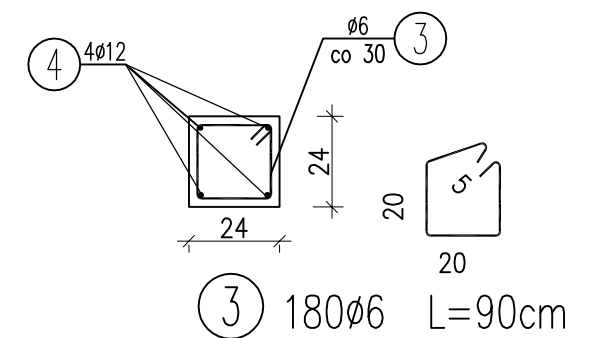


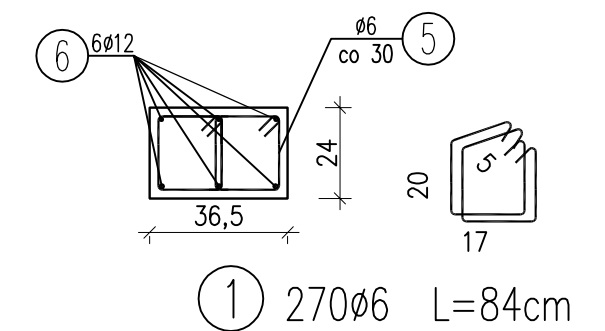
WIENIEC W1 L=40,40 m
ściana nośna 36,5 cm



WIENIEC W2 L=53,86 m
ściana nośna 24 cm



WIENIEC W3 L=40,40 m
ściana nośna 36,5 cm



Wykaz zbrojenia

Nr	Średnica [mm]	Długość [cm]	Liczba [szt.]	Długość ogólna [m]	
				St0S-b Ø6	RB500 Ø12
1.	6	62	135	83,70	
2.	12	4040	4		161,60
3.	6	90	180	162,00	
4.	12	5386	4		215,44
5.	6	84	270	226,80	
6.	12	4040	6		242,40
Długość ogólna wg średnic [m]				472,50	619,44
Masa 1mb pręta [kg/mb]				0,222	0,888
Masa prętów wg średnic [kg]				104,90	550,06
Masa prętów wg gatunków stali [kg]				104,90	550,06
Masa całkowita [kg]				655	

Beton **B25 (C20/25)**
Stal **St0S-b**

RB500
Otulina **20 mm**

		NAZWA INWESTYCJI I ADRES OBIEKTU BUDYNEK SANITARNY Żółtańce, 22-100 Żółtańce działki o nr ewidencyjnych 331/3 obręb Żółtańce, gm. CHEŁM	
RYSUNEK ELEMENTY KONSTRUKCYJNE PARTERU		SKALA 1: 50	NR K2
FUNKCJA projektant	IMIĘ I NAZWISKO inż. Janusz Malinowski	SPEC./ NR UPR. LUB/0116/ /POOK/05	DATA 11 2015
asystent projektanta	mgr inż. Justyna Banaszak		11 2015
sprawdził	inż. Adam Wolski	8387/42/77	11 2015